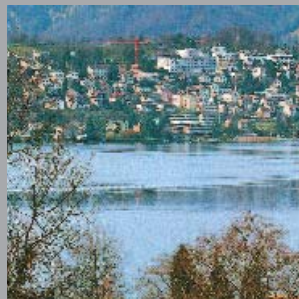
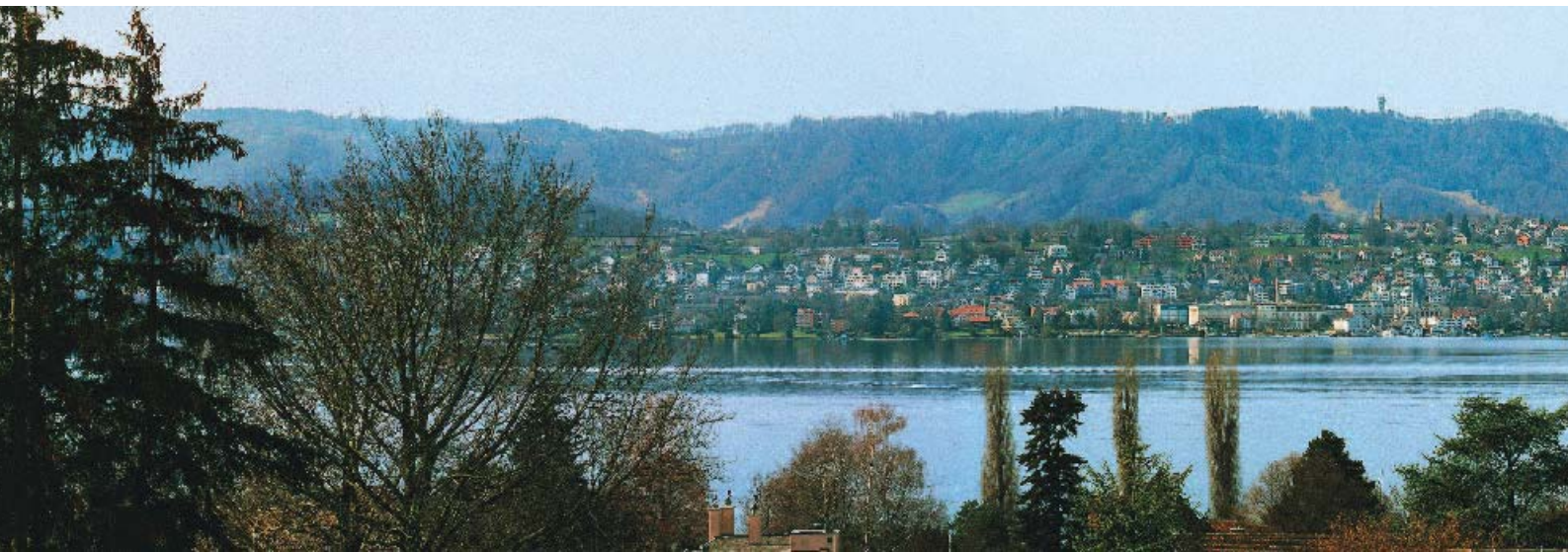


DE LUXE WOHNEN AM  
CONRAD-FERDINAND-MEYER-WEG  
IN KÜSNACHT



Wohnen an exklusiver Lage



# UNENDLICHE WEITSICHT



## Begehrte Lage

Küsnacht steht im Wohnungsqualitäts-Index ganz oben. Die einmalige Lage am See, die Nähe zu Zürich, die starke Finanzkraft der Einwohner, die vorbildliche Infrastruktur und das ausgedehnte Naherholungsgebiet machen den Unterschied aus.

## Offen und weitsichtig

Die Wohnlage am erhöhten, sanft ansteigenden Hang nach Südwesten erlaubt einen phantastischen Ausblick auf den Zürichsee und den Uetliberg. Dabei sorgen die neu entwickelten, grossflächigen Fenster für eine neue Dimension des Panoramablicks.

## Stille Wasser

Der Name „Conrad-Ferdinand-Meyer Weg“ zeugt von der einstigen Anwesenheit des berühmten Schweizer Dichters. Der Weg selbst aber wird wenig beachtet und kaum frequentiert. Das garantiert eine ruhige, entspannte Atmosphäre in einem gehobenen Umfeld.



# GROSSARTIGE PERSPEKTIVEN

## Ein vornehmer Bau

Die Architektur ist so charakteristisch wie ihre zukünftigen Bewohner. Sie wirkt ruhig, elegant, grosszügig, zurückhaltend und zeitlos in der Ausstrahlung.

## Reich ausgestattete Vielfalt

Die beiden exklusiven Neubauten bieten verschiedene Formen der Wohnkultur an: von der lauschigen Gartenwohnung über die grosszügige Etagenwohnung bis zur grandiosen Attikawohnung. Das jeweilige Basement lässt sich als Büro, Gästewohnung oder Hobbyraum nutzen.

## Modern und komfortabel

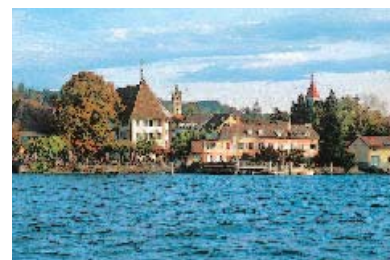
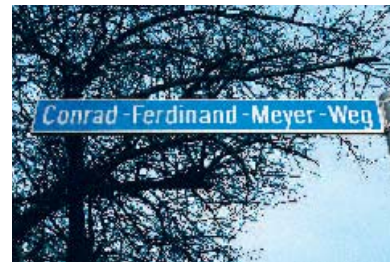
De Luxe Wohnen heisst auch: grosszügige Grundrisse, intelligente Raumgliederung, optimaler Wohnkomfort und innovative Kommunikations- und Sicherheitstechnik.

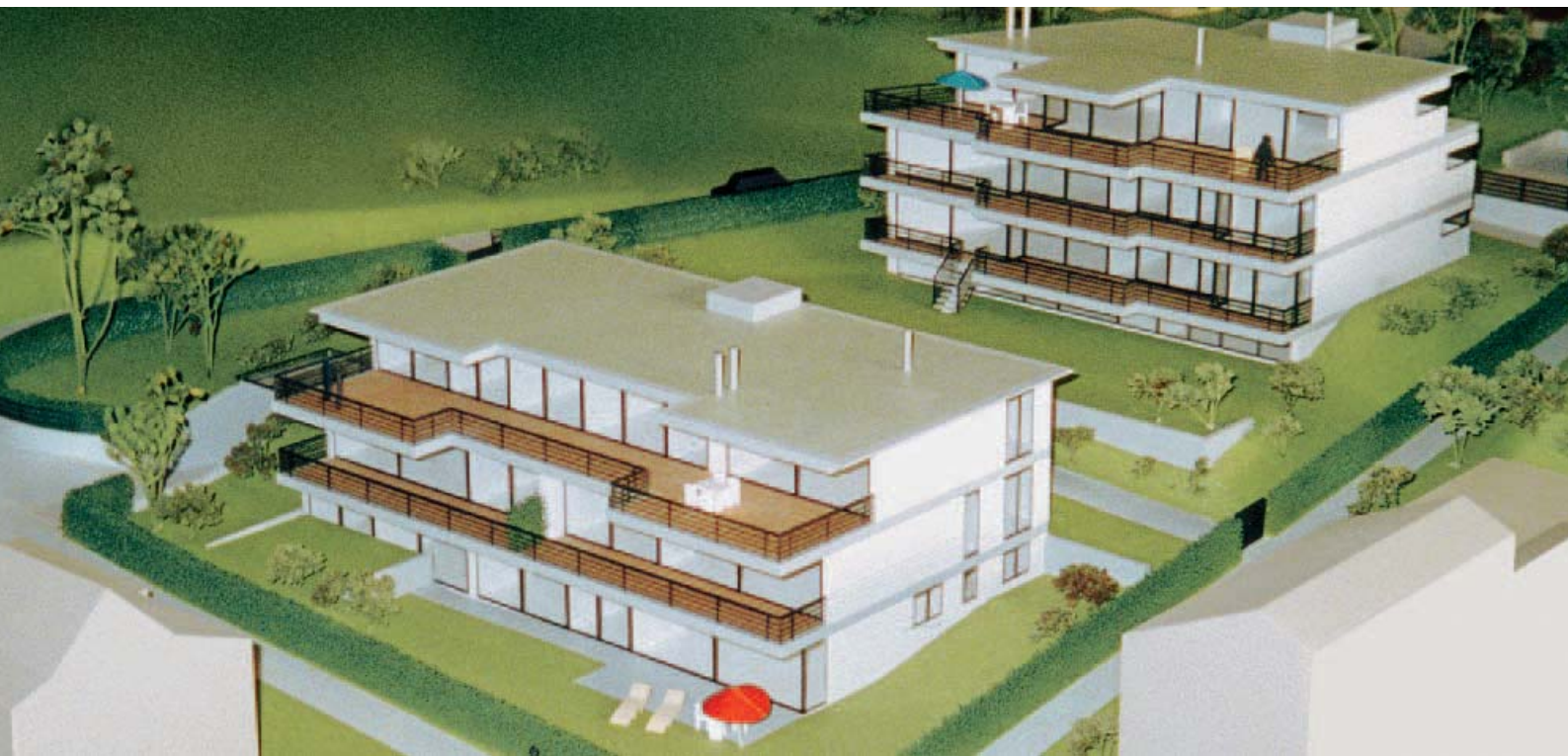
## Auf grossem Fuss leben

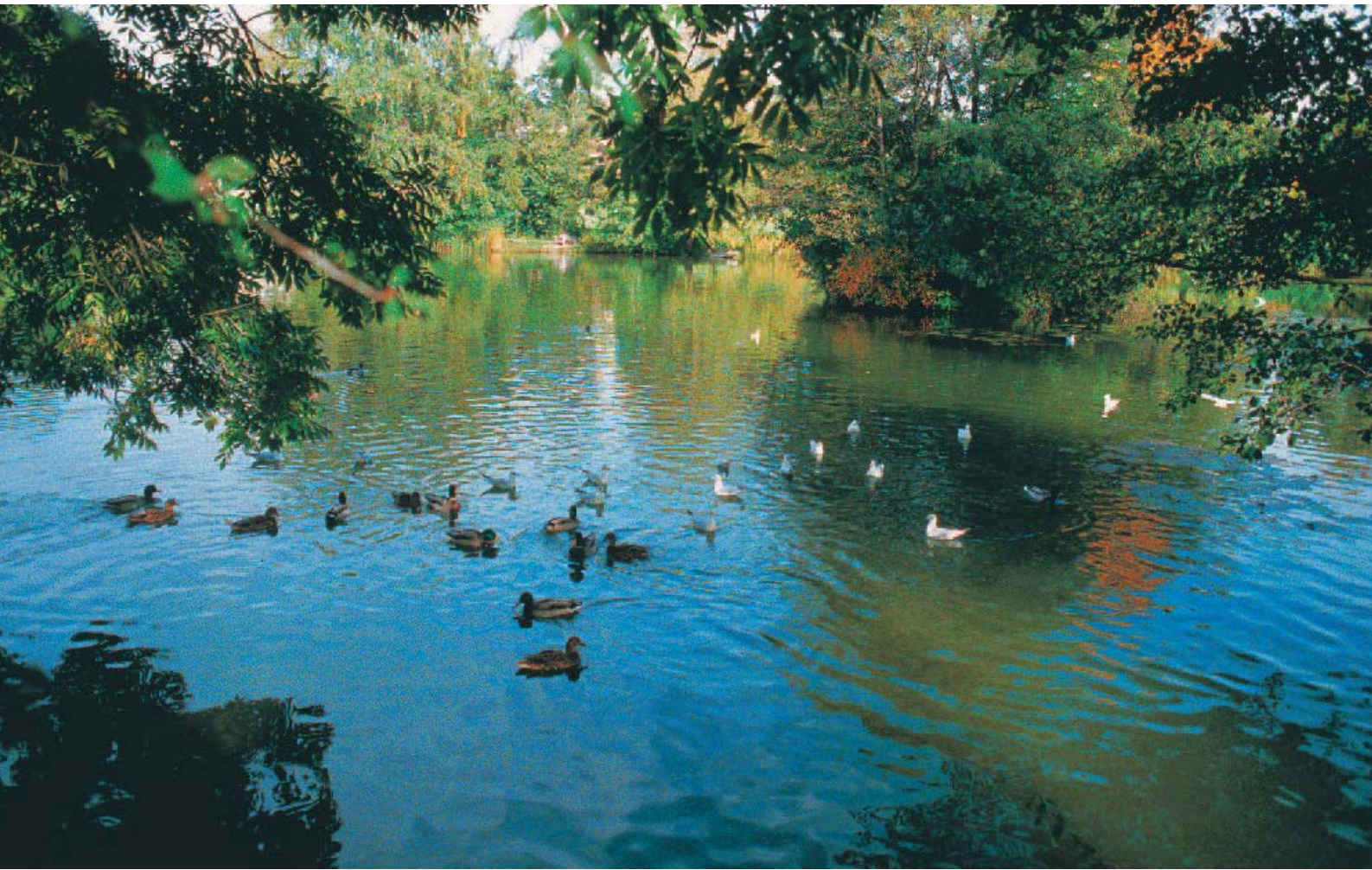
Bus, Bahn und Schiff wie auch Geschäfte und Schulen sind zu Fuss erreichbar. Auch der Gemeindesteuerfuss ist erfreulich tief.

## Zwei Bauten aus einer Hand

Das bergseitige Haus A umfasst eine Gartenwohnung und eine zweigeschossige Attikawohnung. Das seeseitige Haus B nimmt eine Parterre-, zwei Etagen-, und eine Attikawohnung auf.







### Einkaufen à discretion

Nebst grosszügigen Filialen der bekannten Grossverteiler gibt es zahlreiche gut dotierte Geschäfte, die auch höheren Ansprüchen gerecht werden. Die Restaurants glänzen durch stilvolles Ambiente und hervorragende Küche.

### Mit Stil leben

Küsnacht ist nicht nur ein Versprechen, es ist auch eine Einladung zum beschaulichen Geniessen. Man kann an der herrlichen Seepromenade spazieren, in den umliegenden Wäldern wandern, im romantischen Küsnachter Tobel träumen und in den Schutzgebieten um den Rumensee und Schübelweiher die Natur neu entdecken.

### Die Freizeit aktiv geniessen

Das Freizeit-Angebot umfasst Bootshäfen, Strandbäder, Tennis- und Sportplätze, Hallenbad, Kunsteisbahn mit Hockey- und Curlinghalle, Vita-Parcours, Schützenhaus, Bocciabahn und Ruderschhaus.

Und für besondere Wünsche liegt das Grosstadtangebot ja auch nur einen Steinwurf entfernt.

### Die Elite von morgen bilden

Auf den Nachwuchs warten Kindergarten, Hort sowie feine Schulen der Unter-, Mittel- und Oberstufe. Der Jugendtreff sorgt dafür, dass die Kirche im Dorf bleibt.

### Die Stadt ums Eck

Die Stadt Zürich liegt Küsnacht zu Füssen. Der Bus wartet vor der Haustür, die S-Bahn fährt im Viertelstundentakt und auch das Auto braucht nur wenige Minuten. Den Rest der Welt erreicht man zweimal pro Stunde mit der Direktverbindung zum Flughafen.

